

Oferta ważna od 02.09.2024 r. Zamówienie z dnia.....



SUNRISE PHU
Grzegorz Krzemieniecki

Dane.....

Adres.....

NIP:.....tel. kontaktowy.....

- przesyłka kurierska za pobraniem
 przesyłka kurierska zwykła, z płatnością przelewem po otrzymaniu FV

"SUNRISE" P.H.U. Grzegorz Krzemieniecki
skr. poczt. nr 18
F.U.P. ul. A. Sacharowa 16, 90-971 Łódź
tel.: 602 710 688, 512 232 712, (42) 207 62 61
www.sunrise-phu.pl, www.dlid.pl
biuro@sunrise-phu.pl
NIP:728-025-15-04

Lp.	Tytuł	Cena brutto (z 23% VAT-em)	Ilość
1	SKP PRO CEP pakiet oprogramowania do 31-12-2025 r., 1 stanowisko W tym 50 sms testowych - dotyczy nowo otwieranych SKP	1623,60 zł	
2	SKP PRO CEP SMS pakiet oprogramowania do 31-03-2027 r., 1 stanowisko W tym 1000 sms testowych - dotyczy nowo otwieranych SKP	3247,20 zł	
3	Czytników kodów kreskowych 2D + uchwyt*	984,00 zł	
4	Zestaw cryptoCertum MINI bez czytnika	163,59 zł	
5	Zestaw cryptoCertum MINI z czytnikiem USB	209,10 zł	
6	Geometria Kół Samochodów Osobowych do 3,5 t. GTO PC, program, wersja niewygasająca (PL)	467,40 zł	
7	Geometria Kół Samochodów Ciężarowych GTL-TRUCK PC, program, wersja niewygasająca (PL)	492,00 zł	
8	Rejestr badań technicznych	46,74 zł	
9	Książka Kontroli, Upoważnień i Protokołów Kontroli	46,74 zł	
10	Laminowany zestaw kryteriów + obowiązujące wzory pieczętek i uprawnienia SKP	226,32 zł	
11	Laminowany cennik usług SKP	22,14 zł	
12	Lokalizator szczelności gazowych GT2X (wykrywa 3 rodzaje gazów CH4, LPG, CO)	kontakt tel.	
13	Tabliczki znamionowe zastępcze z otworami, aluminiowe, anodowane A-10 szt.	68,80 zł	
14	Klej do stali Metal Bond	18,45 zł	
15	Tabliczki znamionowe zastępcze – folia aluminiowa (zestaw do druku tabliczek A-80 szt.)	452,64 zł	
16	Tabliczki znamionowe zastępcze - folia aluminiowa (zestaw do druku tabliczek A-40 szt.)	255,84 zł	
17	Autodata S&M (Online 1) Dane dla pojazdów osobowych i dostawczych od 1959 roku. Wersja abonamentowa w języku polskim. Licencja roczna.	1 stanowisko	2214,00 zł
		2 stanowiska	2539,95 zł
		5 stanowisk	2742,90 zł
18	Autodata D&R (Online 3) Dane dla pojazdów osobowych i dostawczych od 1959 roku. Wersja abonamentowa, rozszerzona o sterowanie silnikiem, schematy elektryczne i układy klimatyzacji. Wersja abonamentowa w języku polskim. Licencja roczna.	1 stanowisko	3813,00 zł
		2 stanowiska	4735,50 zł
		5 stanowisk	6088,50 zł
		wersja edukacyjna dla 30 użytkowników	4489,50 zł
19	Autodata Dane diagnostyczne Motocykli Online. Wersja abonamentowa w języku polskim. Licencja roczna.	1 stanowisko	1359,15 zł
		2 stanowiska	1500,60 zł
		5 stanowisk	1758,90 zł

Wyrażam/y zgodę na przysłanie faktury VAT na wskazany adres e-mail:.....

UWAGI / data realizacji.....

* Udzielamy rabatu 50 zł (netto) przy zakupie wraz z programem SKP PRO CEP.

Lp.1 i Lp.2 - Podany czas użytkowania dotyczy nowych klientów zamierzających dokonać zakupu lub zmiany oprogramowania na SKP PRO CEP.

Lp. 3 - Czytnik służy do dekodowania kodów, które znajdują się w dowodach rejestracyjnych. Nie podlega opłatom abonamentowym.

O prawie do cen decyduje data otrzymania zamówienia.

Kosztami pobrania i dosyłki (w tym aktualizacji oprogramowania) obciążamy zamawiającego.

Po wypełnieniu oświadczenia o akceptacji faktur wysyłanych drogą elektroniczną kod aktywacyjny wraz z fakturą dostarczany jest e-mailem.

Przy zamówieniu powyżej 3500,00 zł netto - WYSYŁKA GRATIS.

Wyrażam(y) zgodę na wykorzystanie danych w celu ich przetwarzania na potrzeby realizacji zamówienia przez firmę "SUNRISE" P.H.U. z Łodzi
- przekazane dane nie zawierają znamion danych osobowych.

.....
stanowisko osoby uprawnionej do złożenia zamówienia

.....
telefon firmowy i pieczętka zamawiającego

■ Program SKP PRO CEP:

Cennik opłat abonamentowych od 02.09.2024 r.:

opłata roczna: 1623,60 zł brutto
opłata kwartalna: 442,80 zł brutto
(kwartał x 4 = 1771,20 zł)

+ koszty przesyłki kurierskiej

(od 16 zł brutto lub **BEZPŁATNIE** na e-mail podany w oświadczeniu)

W przypadku wersji sieciowej, za każde następne stanowisko naliczamy do 50% rabatu. Tożsame dotyczy kolejnej stacji kontroli pojazdów należącej do tego samego podmiotu plus roczne lub kwartalne koszty dosyłki za każdy adres pocztowy.

PROMOCJA

czas użytkowania programu dla nowych klientów został wydłużony

Teraz kupujesz więcej zyskujesz!

Chcesz wypróbować program SKP PRO CEP?
- zapytaj o wersję DEMO

Program SKP PRO CEP jest na bieżąco aktualizowany.

Pobieranie aktualizacji jest możliwe na 3 sposoby:

- 1) włączając w Administracji autoaktualizację (pkt.59) lub bezpośrednio w pkt.59 używając klawisza "Sprawdź dostępność aktualizacji"
- 2) z Pulpitu Windows uruchamiając ikoną "SKP Aktualizacja"
- 3) ze strony internetowej:
www.stacja.com.pl/upgrades/upgrade.htm

■ SKP SMS

Jest elementem wyposażenia SKP PRO CEP. Służy do automatycznego powiadamiania klientów za pomocą SMSów i/lub poprzez e-mail tuż przed kolejnym przeglądem technicznym pojazdu lub ubezpieczeniem pojazdu.

Przy pierwszym zamówieniu każda stacja może jednorazowo otrzymać w promocji **PAKIET TESTOWY**. Należy wysłać firmowe dane adresowe (nr tel, kod rozpoznawczy stacji kontroli pojazdów i e-mail stacji) na biuro@sunrise-phu.pl

■ Pomoc doradcza

Minimum raz w roku SITK RP O/Krosno wraz z "SUNRISE" P.H.U. Grzegorz Krzemieniecki organizuje płatne seminaria szkoleniowe. Można również skorzystać ze stałej pomocy doradczej, która jest osobną usługą świadczoną dla stacji kontroli pojazdów i zatrudnionych w niej diagnostów samochodowych. Wówczas jeden lub dwóch przedstawicieli z jednej stacji może uczestniczyć w seminariach szkoleniowych bez dodatkowych opłat. Szczegóły dostępne są na stronie www.klubdiagnosty.pl i www.dlid.pl

SITK RP Oddział w Krośnie jako dostawca usługi udziela pełnego wsparcia w zakresie stosowania się do zawartych na tych stronach materiałów.

Programy AUTOVIN®, AUTOKATALOG oraz program do wysyłania SMS-ów są elementami składowymi programu SKP PRO CEP. Za program do wysyłania SMS-ów nie pobieramy dodatkowej opłaty. Użytkownik ponosi jedynie koszty wysyłania wiadomości tekstowych SMS. Zasoby i jakość SKP PRO CEP oraz bezpieczeństwo właściciela i diagnosty samochodowego są dla nas najważniejsze, dlatego program posiada wiele ograniczeń własnej twórczości diagnosty (by wykonał on badanie techniczne zgodnie z obowiązującymi przepisami).

Każdy posiadacz zakupionego programu SKP PRO może na stronie www.dlid.pl w dziale "Mapa Polski" dokonać wpisu danych teleadresowych stacji kontroli pojazdów bez dodatkowych opłat.

SKP PRO CEP jak i AUTOVIN® zawierają program MAKROKATALOG, który został stworzony z myślą o wzajemnym, dobrowolnym udostępnianiu danych technicznych na podstawie wystawionych dokumentów identyfikacyjnych pojazdów (DIP). Każda stacja może brać udział w programie, poprzez udostępnianie danych technicznych pochodzących z dokumentów DIP. W zamian otrzymuje dane techniczne pochodzące z innych stacji.

Dostawca obowiązany jest do wystawiania faktury za użytkowanie programu SKP PRO CEP w miesiącu poprzedzającym każdy rok kalendarzowy lub kwartał. Brak pisemnego zgłoszenia o rezygnacji z kontynuacji może powodować przedłużenie umowy na kolejny rok kalendarzowy lub kwartał i może wiązać się z wniesieniem opłat z tytułu wystawionej faktury VAT. Zgłoszenie o rezygnacji należy złożyć przed upływem każdego roku kalendarzowego, do końca listopada lub w terminie jednego miesiąca przed upływem każdego kwartału (tj. do końca lutego, maja, sierpnia lub listopada).

Zgłoszenie kontynuacji abonamentu na kolejny okres jest jednorazowe. W przypadku wyboru opłaty rocznej należy złożyć je do końca listopada w danym roku kalendarzowym. Brak zgłoszenia powoduje naliczanie kwartalne.

W przypadku złożenia oświadczenia o akceptacji faktur w formie elektronicznej obowiązuje następujący cennik:

Pakiet SMS 500 – 152,00 zł (brutto)

Pakiet SMS 1000 – 295,00 zł (brutto)

Pakiet SMS 5000 – 1410,00 zł (brutto)

Brak dodatkowych opłat za program.

Koszt usługi:

Dla pierwszej stacji kontroli pojazdów przykładowy koszt współpracy każdego roku w przypadku zakupu SKP PRO CEP (wersja jednostanowiskowa) + pomoc doradcza, zbliżony jest do opłat za 27 przeglądów technicznych.

- wpisowe 120 zł (jednorazowe) + 23% VAT dla każdej stacji kontroli pojazdów,
- opłata kwartalna 290 zł + 23% VAT, a dla każdej następnej stacji kontroli pojazdów opust 50%

Przeznaczony jest do dekodowania kodów, które znajdują się w dowodach rejestracyjnych. Prosty w użytkowaniu, efektywnie przyspiesza pracę różnych grup zawodowych. Eliminuje błędy przy wprowadzaniu danych do komputera. Całkowita zgodność wprowadzonych danych z rejestrem centralnym. Wzmocniona obudowa odporna na wielokrotne upadki.

W skanerze zastosowano najnowszej generacji mikrokontrolery oraz matrycę zapewniającą wysokiej jakości odczyt. Czytnik połączony jest z komputerem przez port USB. Na produkt udzielana jest roczna gwarancja. Dekodowane dane wpisywane są bezpośrednio do programu SKP PRO CEP.

Współpraca czytnika kodu 2D z programem SKP PRO CEP* i AutoVIN* lub AutoVIN Plus*

Wczytywanie danych z dowodu rejestracyjnego jest możliwe po wcześniejszym zainstalowaniu odpowiednich sterowników zgodnie z instrukcją instalacji czytnika 2D CINO.

Dane, które mogą być odczytane na podstawie kodu 2D:

- numer dowodu rejestracyjnego
- organ wydający dokument
- rodzaj pojazdu
- przeznaczenie
- rok produkcji
- dopuszczalna ładowność
- dopuszczalny nacisk na oś
- numer karty pojazdu
- numer rejestracyjny
- data pierwszej rejestracji na świecie
- imię i nazwisko/firma właściciela
- adres właściciela
- marka pojazdu
- model pojazdu
- typ pojazdu
- numer nadwozia/podwozia VIN
- maksymalna masa całkowita
- rodzaj paliwa
- dopuszczalna masa całkowita
- dopuszczalna masa całkowita zespołu poj.
- masa własna
- termin ważności dowodu rejestracyjnego
- data wydania dowodu rejestracyjnego
- kategoria pojazdu
- numer świadectwa homologacji
- liczba osi
- masa przyczepy z hamulcem
- masa przyczepy bez hamulca
- pojemność silnika cm³
- moc silnika kW
- stosunek masa/moc
- ilość miejsc siedzących
- ilość miejsc stojących



Po odczycie kodu 2D program SKP PRO CEP dodatkowo uzupełnia okno rejestracji pojazdu do badania technicznego o dane zawarte w dotychczasowej bazie danych użytkownika. Po odczycie kodu 2D, startuje krótki proces poszukiwania pojazdu w bazie i w przypadku odnalezienia poprzedniej "wizyty" pojazdu na stacji następuje wczytanie następujących danych:

- data pierwszej rejestracji w Polsce
- producent instalacji gazowej*
- numer zbiornika*
- pojemność zbiornika*
- typ reduktora*
- ważność KDT/TDT*
- data protokołu*
- numer protokołu*
- odczyt numeru tel. i email w przypadku wczytywania z 2DDR.

Dodatkowe informacje związane z instalacją sterownika USB zamieszczone są w pomocy programu SKP PRO CEP.

Cena brutto: 984,00 zł

* rozkodowanie obejmuje pełen zakres informacji podanych w dowodzie rejestracyjnym. Po odczycie kodu 2D program SKP PRO CEP dodatkowo uzupełnia okno rejestracji pojazdu do badania technicznego o dane zawarte w dotychczasowej bazie danych użytkownika.

Zestaw cryptoCertum MINI jest małym, przenośnym i niezbędnym urządzeniem dla certyfikatu wydawanego przez MC, który umożliwia autoryzację przy współpracy z SI CEPiK. Zestaw dodatkowo umożliwia obsługę oraz bezpieczne przechowywanie certyfikatów klucza publicznego.

Karta Certum jest wymieniona na stronie www.cepik.gov.pl jako spełniająca wymagania techniczne.



Zestaw cryptoCertum MINI bez czytnika

Cena brutto zestawu: 163,59 zł



Zestaw cryptoCertum MINI z czytnikiem USB

Cena brutto zestawu: 209,10 zł

Programy motoryzacyjne z danymi pojazdów

Geometria Kół Samochodów Osobowych do 3,5 t. GTO PC

Program GTO PC 2022 z bazą danych do geometrii kół i osi pojazdów. Program może współpracować z urządzeniem GTO LASER, a także jako zewnętrzna baza do wykorzystania poza urządzeniem.

Komputerowy program GTO PC z bazą danych AUTODATA umożliwia:

- prowadzenie wszelkich niezbędnych obliczeń podczas pomiarów,
- tworzenie bazy wykonanych pomiarów,
- automatyczne porównywanie wartości zmierzonych parametrów z wartościami wzorcowymi,
- NOWOŚĆ - tabela z wartościami ciśnieniami w ogumieniu - szczególnie przydatne przy prowadzeniu wulkanizacji

Cena brutto: 467,40 zł



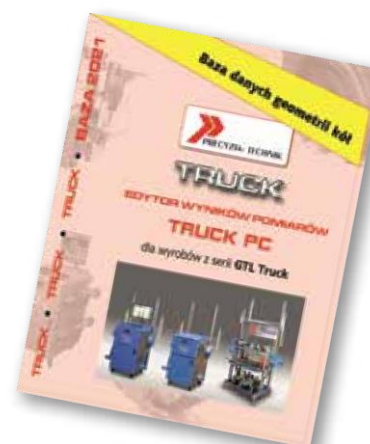
Geometria Kół Samochodów Ciężarowych GTL-TRUCK PC

„Truck PC” jest komputerowym programem wspierającym pomiary i regulację geometrii kół - BAZA 2021 zawierającym bazę parametrów wzorcowych dla samochodów powyżej 3,5 T.

Aplikacja umożliwia tworzenie, drukowanie i archiwizację protokołów pomiarowych poprzez automatyczne porównanie wyników pomiarów z danymi wzorcowymi. Na podstawie podstawowych wartości parametrów wprowadzanych za pomocą edytora programu, dokonywane są obliczenia pozostałych parametrów geometrii opisujących wzajemne położenie osi i kół pojazdu.

Program dystrybuowany jest na płycie CD. Do poprawnej pracy wymagany jest system operacyjny Windows XP\7\8\10\11. Program działa z tzw. kluczem sprzętowym. Podłącza się go do portu USB komputera.

Cena brutto: 492,00 zł



Rejestr badań technicznych zgodny z zakresem danych określonych w załączniku nr 8 Obwieszczenia Ministra Infrastruktury i Rozwoju z dnia 21 kwietnia 2015 r. w sprawie ogłoszenia jednolitego tekstu rozporządzenia Ministra Transportu, Budownictwa i Gospodarki Morskiej w sprawie zakresu i sposobu przeprowadzania badań technicznych pojazdów oraz wzorów dokumentów stosowanych przy tych badaniach (Dz. U. 776/2015 z późn. zm.). Układ tabelaryczny zbieżny z programem SKP PRO CEP.

Cena brutto: 46,74 zł

Książka Kontroli, Upoważnień i Protokołów Kontroli

Lp. 9

W związku z wejściem w życie ustawy o swobodzie działalności (Dz. U. z 2004 r. Nr 173 poz. 1807 art. 80 i 81) każdy przedsiębiorca obowiązany jest prowadzić i przechowywać w swojej siedzibie książkę kontroli oraz upoważnienia i protokoły kontroli, a także udostępniać je na żądanie organu kontroli.

Cena brutto: 46,74 zł

Zestaw kryteriów oraz cennik (wymagane podczas odbioru SKP)

Lp. 10-11

Usługa poligraficzna – laminowanie dokumentów folią o grubości 100 mic.

Aktualny zestaw kryteriów + obowiązujące wzory pieczętek i uprawnień SKP

Cena brutto: 226,32 zł

Zestaw kryteriów, obowiązujące wzory pieczętek i uprawnień SKP oraz cennik wymagane są podczas odbioru lub kontroli stacji kontroli pojazdów (Dz. U. 40/2006).

Aktualny cennik usług SKP

Cena brutto: 22,14 zł

Lokalizator nieszczelności gazowych GT2X

Lp. 12

Wykrywa 3 rodzaje gazów CH₄, LPG, CO.

Urządzenie to służy do określania szczelności instalacji gazowych (grzewczych i napędowych) oraz kontroli szczelności instalacji odprowadzających spaliny z urządzeń grzewczych. Wyposażone jest w sondę umożliwiającą pomiar takich gazów jak: (gaz ziemny - metan, gaz płynny - propan, tlenek węgla - czad). Posiada podświetlany cyfrowy wyświetlacz umożliwiający odczyt stężenia mierzonego gazu oraz w opcji LOC (lokalizatora) skompresowaną skalę umożliwiającą porównawcze określenie stężenia na przestrzeni 4-5 rzędów.

By zapoznać się z ceną lokalizatora prosimy o kontakt telefoniczny.



Wzór tabliczki zgodny z Dz.U. nr 236 poz. 1401 zał. z 2011 r.

Wymiary: 50 mm x 85 mm.

Nadruk wykonany na oczyszczonej i zmatowionej tabliczce specjalną nieścieralną farbą, która jest odporna na działanie czynników atmosferycznych.

Tabliczka posiada otwory do mocowania.

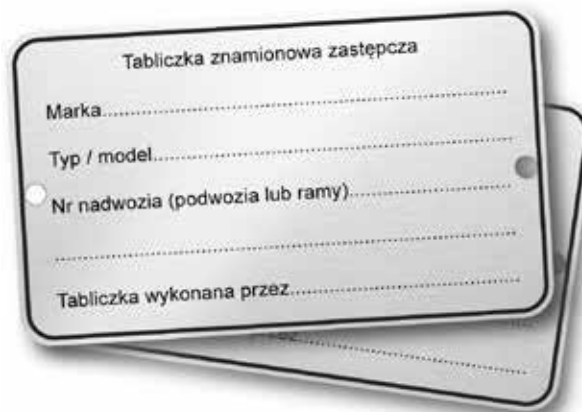
Przy zakupie 100 sztuk nie naliczamy kosztów dosyłki.

Klej do stali Metal Bond

4 minutowe spoiwo do napraw i łączenia metali.

tabliczka 10 szt., cena brutto: 68,80 zł

klej (56,7g) 1 szt., cena brutto: 18,45 zł



Tabliczki wykonane z folii aluminiowej.

Wzór tabliczki zgodny z Dz.U. nr 236 poz. 1401 zał. z 2011 r.

Wymiary tabliczki 50 mm x 85 mm

Skład pakietu:

- arkusze z folią transparentną 3M Scotch Mark typ 7730 FL
- arkusze z folią aluminiową 3M Scotch Mark typ 7983
- kserokopia atestu dla folii 3M Scotch Mark typ 7730 FL
- kserokopia atestu dla folii 3M Scotch Mark typ 7983

Uwaga!

Druk tabliczek może odbywać się tylko na drukarkach z płaskim torem wydruku, laserowych lub termotransferowych.

Tabliczki znamionowe zastępcze - folia aluminiowa (zestaw do druku tabliczek A-80 szt.): 452,64 zł

Tabliczki znamionowe zastępcze - folia aluminiowa (zestaw do druku tabliczek A-40 szt.): 255,84 zł

